

りゅうせきネットワーク会議 2024



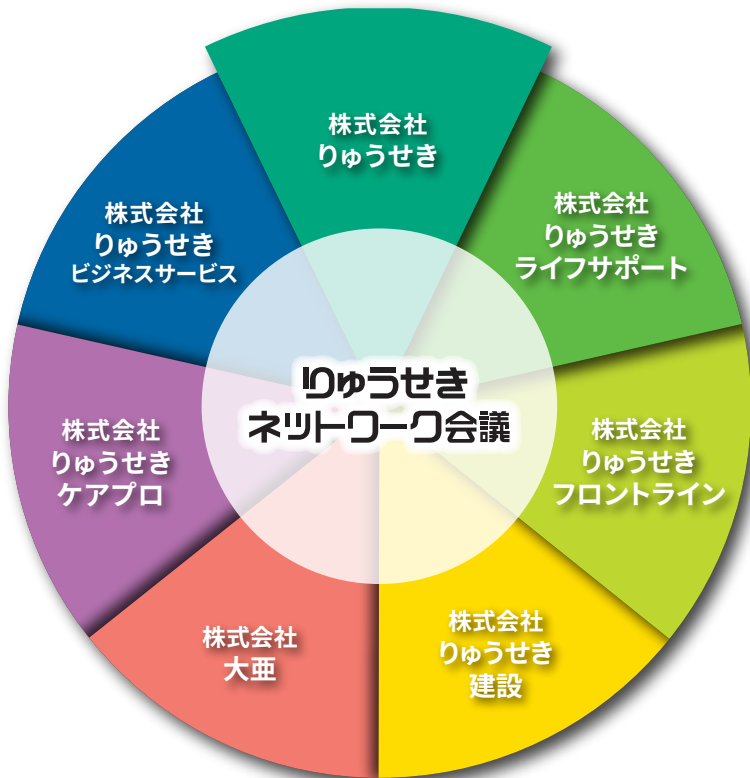
企業案内



新しい自分に ワクワクしよう!

概要

りゅうせきネットワーク会議の
多様な事業部門であなたの可能性にチャレンジ。



りゅうせきネットワーク会議 年間イベント

4月 合同入社式		
6月 定時株主総会	8月 こども職場見学会	
9月 創立記念式典	9月 スポーツ大会	
10月 特別講演会	1月 安全祈願新年会	1月 新春駅伝大会



会社概要

社名 株式会社 りゅうせき
RYUSEKI CORPORATION

本店所在地 〒901-2123 沖縄県浦添市西洲2-2-3
TEL 098-875-5000
FAX 098-875-0270

設立 昭和25年9月6日

資本金 10億5000万円

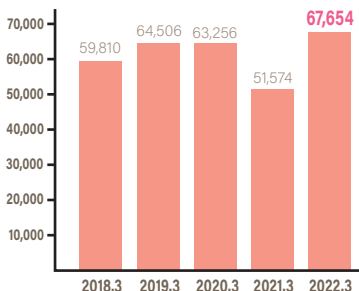
代表者 代表取締役会長 金城 克也
代表取締役社長 富銘 春夫
常務取締役 根路銘 剛宏



取引銀行 琉球銀行・沖縄銀行・沖縄海邦銀行・
J A おきなわ・三菱UFJ銀行・農林中央金庫・
みずほ銀行・その他 (2022年1月現在)

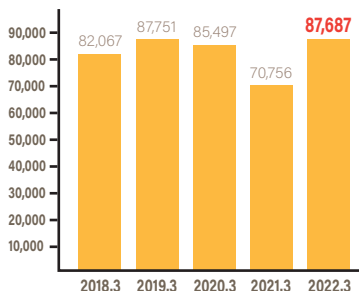
売上推移

(単位:百万円)



りゅうせきネットワーク会議

(単位:百万円)



お問い合わせは

株式会社 **りゅうせき**
経営管理部 人事担当

TEL **098-875-5131**

ホームページアドレス
<https://www.ryuseki.co.jp>



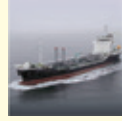
● エネルギーのサポート



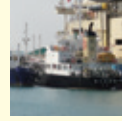
産業用燃料・オイル
石油及び潤滑油について、何でもお任せ下さい。



産業用LPGガス
消費者の要望に応じて、バルク式やボンベ式にて供給致します。



内航海運事業
沖縄県内を中心に内航タンカーによる石油類の海上輸送の安定供給を行っています。



船舶給油サービス
那覇・先島に出入港する旅客船、官公庁、外航船など多様な船舶へ燃料の供給を行っています。



家庭用LPGガス
ご家庭用LPGガスの配達や、ガス関連器具のことなら、何でもお任せ下さい。



都市ガス
エネルギー販売自由化を受け、託送供給方式による都市ガスの小売販売を始めました。



LNG配送
2015年4月より、LNG輸送をスタートしました。県内需要家へ配送を行っております。



航空機給油業務
離宮古・八重山の物流センターにおいては、空港事務所を構え航空機への給油作業を行っております。

● 企業活動のサポート



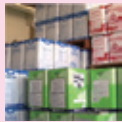
システム受託開発
システム受託開発を幅広い業種で取り組んでおり、特に防災分野・海洋分野・電力分野において多くの実績を残しております。



人材サービス
求職者と企業のニーズに対応し、共に成長していくための人材サービスを提案致します。求人・求職の事なら私達にお任せ下さい。



業務用食料品総合卸業
沖縄県全域をカバーする業務用食料品総合卸業。業務用食料品全般、酒類、ワイン類、業務用洗剤、冷凍冷蔵食品等を取扱っています。



**塗料・防水資材
梱包資材卸小売業**
沖縄県下および奄美で各種塗料・防水資材・機械工具・インテリア・包装資材の販売を行っています。



**法人携帯・コドモン
(保育園システム)**
法人向けスマホなど企業のICT活用をご提案。保育園向け効率化システムのコドモン、その他ICTツールも取り扱っています。



赤土流出防止
環境にやさしいエコロジカルな工法で沖縄の豊かな自然と青い海を守るための事業を展開しております。

● カーライフのサポート

サービスステーション



**りゅうせきライフサポート
(直営店)**
離島も含め、県内全域に41店舗展開しています。給油からお車の相談まで、お気軽にどうぞ！



**法人向け給油カード
(りゅうせき
メンバーズカード)**
県内最大の当SSグループ52店舗で給油できます。



**りゅうせきSSグループ
(系列販売店含む)**
県内95店舗。充実した給油サービスに加え、お車をトータルケアする様々なサービスを展開しております。



オートバックス
県内のオートバックス5店（ニューマチナト店、ニュー具志川店、ニュー小椋店、ニュー北谷店、あわせモール店）を運営しております。

車検/板金/コーティング/車販売



**りゅうせきライフサポート
車検**
ハイクオリティ＆低価格の車検です。ネットで簡単お見積もり、各種特典割引もあります。



オートバックス車検
「安心・安全・丁寧」オートバックス車検！無料見積もりでトコトン説明致します。



**りゅうせきライフサポート
板金、コーティング**
愛車を美しく、快適に！気になる料金はネットで簡単にお見積！ご優待券で更にトクにご利用頂けます。



**オートバックス
板金、コーティング**
小さな傷から大きなヘコミまで、プロのピットスタッフが丁寧に対応致します。



**りゅうせきライフサポート
車販売**
スーパーオークションは「安く」「選べて」「便利に」「安心」、理想の1台が見つかる！全車高認定書付・長期保証。



オートバックス カーズ
お車の販売、買取お任せ下さい！！オートバックスで車を買った、色んな特典があります。お車と同時に購入でカー用品5%OFF！

● 暮らしのサポート



セブン-イレブン
ガソリンスタンドとの複合店で新業態にチャレンジしております。



ホテル
「このホテルでよかった」そのひとことのために、すべてに共通するロコホテルズのおもてなし。



りゅうせき商品券
忘・新年会やコンパなどの景品、入学・卒業祝・母の日などのプレゼント、スポーツ遠征などの資金造成にご活用下さい。



携帯ショップ運営 (au・UQモバイル)
県内最大au販売ネットワークです。お客様のケータイライフを楽しく過ごしていただけるよう全力でサポートします！



保険
自動車保険・生命保険など、保険のことならお任せ下さい。



フィットネス
気軽に楽しい！女性だけの30分フィットネスカーブス。



企業主導型保育事業 かなさ保育園
平成30年4月、那覇市長田に開園。りゅうせきネットワーク会議の社員枠と地域枠があり6ヶ月～3歳までの園児42名をお預かり致します。



広告メディア
チラシ・パンフレット等の印刷物からデジタルサイネージ、SNS配信代行まで、お客様がお持ちのイメージをカタチにするお手伝いをします。



リハビリ
リハビリ中心のデイサービスで、健康的で自立した生活をサポート致します。



**介護付有料老人ホーム
特定施設ひまわり**
入居者様の日常生活を24時間体制でサポート。全室バリアフリーで車イスをご利用の方でも安心です。

飲食事業



アレッタ
70種類の世界の料理。エンターテイメント溢れる、ホテルメイドのワールドグルメのバイキングレストランです。



あがいてーだ
沖縄の家庭の味から沖縄ならではの珍味、地元食材を使った創作料理などを、お手頃価格でお楽しみ頂けます。

● 建築 / 不動産のサポート



戸建住宅
ご家族の成長、ライフスタイルの変化などにフレキシブルに対応、将来の生活設計を見据えて、自由度の高いRC住宅をご提供。



土地活用
アパート、店舗、住宅併用など、資産形成の様々なニーズにお応えします。
*一部地域除きます。



危険物取扱施設
エネルギー供給施設、給油所、油槽所、ガス設備等の特殊危険物施設の建設など、社会のニーズに卓越した技術で対応。



省エネ事業
お客様に応じた、より良いエネルギーを提案します。



植物工場
品質と収穫量を安定させ事業性のある施設を提案します。



リフォーム
住宅から施設、店舗まで改修工事対応。

りゅうせきネットワーク会議 各社案内



株式会社 りゅうせき

〒901-2123 沖縄県浦添市西洲2-2-3

設立
昭和25年9月6日

従業員数
435名

石油類の卸・直売及び
それに付帯する一切の事業

液化石油ガスの卸・直売及び
それに付帯する一切の事業

不動産の賃貸・売買・管理及び
それらの仲介等の取引に関する業務

Ryuseki

株式会社 りゅうせき ライフサポート

〒901-2123 沖縄県浦添市西洲2-2-3

石油製品の販売
自動車の点検整備・修理
自動車部品・付属品及び
アクセサリ類の販売
レンタカー業
新車・中古車の販売・買取
オークション売買
コンビニエンスストアの運営
損害保険代理業及び生命保険の募集に関する業務

設立
令和元年6月21日

従業員数
682名

Ryuseki Life Support



(従業員数/2022年3月現在)

りゅうせきネットワーク会議 各社案内



株式会社りゅうせきフロントライン

〒901-2122 沖縄県浦添市勢理客4-20-1

au電話機器販売に関する代理店業務

auショップ・UQスポットの運営

人材派遣

有料職業紹介

業務受託

教育事業

業務用サービスロボットの

取扱い

システム開発・販売

IT機器の販売

OAデジタル複合機・オフィス機器の販売

フィットネスクラブカーブスの運営

広告販促物に関するデザイン業務

ホテル・飲食業・土産販売

設立
令和元**年**6月21日

従業員数
481名

Ryuseki Frontline

株式会社りゅうせき建設

〒901-2122 沖縄県浦添市勢理客4-20-1

住宅建設・販売

店舗・保育園・マンション・アパート

公共工事・公営高層住宅

危険物取扱施設(油槽所や給油所等)の特殊工事等の設計施工

植物工場・省エネ事業

創エネルギー事業

赤土流出防止工事

設立
平成**11**年12月22日

従業員数
85名



Ryuseki Construction

(従業員数/2022年3月現在)

りゅうせきネットワーク会議 各社案内



株式会社大亜

〒901-2123 沖縄県浦添市西洲2-6-2

各種塗料全般

防水資材全般

機械工具・インテリア・
包装資材の卸

小売業

業務用食料品全般

冷凍冷蔵商品等卸販売業

設立
令和3年4月1日

従業員数
100名

Daia

株式会社りゅうせきケアプロ

〒902-0075 沖縄県那覇市国場32

介護サービス事業
びたさぼ

介護付有料老人ホーム
ひまわり

(那覇市指定地域密着型特定施設)

設立
平成16年5月26日

従業員数
118名



Ryuseki Carepro

株式会社りゅうせきビジネスサービス

〒901-2122 沖縄県浦添市勢理客4-20-1

設立
昭和62年5月20日

従業員数
21名

企業主導型保育事業



Ryuseki Business Service

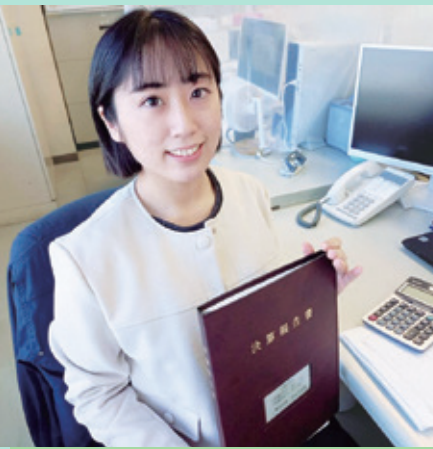
(従業員数/2022年3月現在)

熱意を真っ直ぐに「りゅうせきの顔」として、
努力と挑戦でお客様の満足を作り出す先輩たち。
未来の新入社員へのメッセージです。

先輩社員
の声

株式会社りゅうせき
経営管理部 決算担当

石川 美咲生 明治大学 政治経済学部



Q 現在の仕事内容は

A ・伝票審査
・決算業務(決算書作成・税金申告等)
・会計システム保守管理 等

Q 入社のかっけは

A 春休みに参加したインターンで、りゅうせきで働く皆さんの人柄に惹かれたことがきっかけです。さらに企業分析をする中で、県内で唯一LNGを導入する等、燃転の波に流されるのではなく積極的に挑む姿勢が面白いと感じ入社しました。男女関係なく仕事ができる風土が整っているのも魅力です。日々心おきなく仕事ができますよ！

Q 就活生へのアドバイス

A 何が好きで何が嫌いなのか。どんなときに楽しく感じ、どんな生き方をしたいのか。就職活動は“自分”を見つめなおすことができる貴重な機会です。業界や業種に捉われずいろんなところに足を運んで、話を聞いて、あなたとマッチする場所と出会ってほしいと思います。大変だと思いますが、今が一番の頑張りどころ。負けないで！最後まで意志を強く持ってください。その先に続くあなたの社会人人生が、楽しい日々になりますように。

Q 仕事の中で成長したこと
成長を感じた瞬間は

A とにかく知識が増えました。決算担当の業務を行うにはある程度の会計知識が必要なのですが、配属当初の私は本当に門外漢で出来ることが何も無い状態で…。周囲の皆さんに教えていただき、自分でも勉強し、徐々に仕事をこなせるようになりました。日々実務に触れることで、着実に成長できていると感じます。今は作業スピードと精度を向上させることを目指しています。自分の戦えるフィールドを更に広げていきたいですね。

先輩社員
の声

株式会社りゅうせきフロントライン
ソリューション事業部
NWシステム担当 DX推進室

新垣 慶一郎 法政大学 法学部
政治学科



Q 現在の仕事内容は

A DX推進室はRPA※ツールを活用し、業務効率化できるロボットを開発しています。

Q 入社のかっけは

A 多種多様な業種がある面白い企業だと思い、興味を持ちました。様々な業種に触れ、経験・挑戦していく中で成長できる会社だと思い、インターンに参加したのが入社のかっけです。実際に現在の部署は、専門的な分野で自分が興味を持たなかった分野です。りゅうせきに入らないと経験できていないと感じています。

Q 就活生へのアドバイス

A 自分は何がやりたいのか、何が向いているのか悩みますよね。自分のしたい事・向き不向きを就職活動期間で見つける事は難しいと思います。私もかなり悩みました。ですが、就活イベントやインターンに「積極的に」参加する事でやりたい事や自分の向き不向きが明確になってきます！情報収集はかなり大事ですよ！なによりも就活は今後の人生を決める大きな分岐点です。今が勝負の時期です！頑張ってください！

※RPA (Robotic Process Automation) とは、PCなどのコンピューター上で行われる作業を人の代わりに実行してくれるソフトウェア技術。

Q 仕事の中で成長したこと
成長を感じた瞬間は

A 現在配属された部署ではRPA※の開発に携っており、使用する言語の知識やツール内の機能を学びながら開発を行うので今でも手詰まりになる事が多々あります。そんな中、開発の難易度が高いほど完成した時の達成感や喜びは大きく、依頼された業務担当者より「ありがとう」と感謝のお言葉をいただけた時はとてもやりがいや成長が感じられます！また、開発を進める中でITに関する知識や技術が身につけていることを日々実感しています。

熱意を真っ直ぐに「りゅうせきの顔」として、
努力と挑戦でお客様の満足を作り出す先輩たち。
未来の新入社員へのメッセージです。

先輩社員
の声

株式会社りゅうせき
ガス販売事業部 器具担当

新垣 太清 琉球大学 工学部
工学科 知能情報コース



Q 現在の仕事内容は

A 器具担当は本島、離島にあるりゅうせきの販売店様に対しガスメーターやガスコンロなどの卸販売を行っています。

Q 入社のかっけは

A 今後、劇的な変化を遂げていくであろうエネルギー業界でなら面白く、なによりどデカイ経験ができるのではないかと感じ入社しました。りゅうせきが今後変わっていくために必要な新規事業の開拓や、今後見えてくる会社の在り方を自分自身で考え発信することができると感じたため入社を決めました。

Q 就活生へのアドバイス

A 就活は情報戦です。どれだけ正確に早く多くの情報をインプットし発信できるようにするかが大切であり、自分がどのような人間であるかを再認識するチャンスでもあります。今まで学生生活で全力を出してきたように、就活でも全力を出して納得のいく答えを探し出すことが大切だと考えています。皆様が社会人になった際に、この経験を通じてさらにレベルアップしていくことを心より応援しております。

Q 仕事の中で成長したこと
成長を感じた瞬間は

A マルチタスクを行う管理能力が身につきました。器具担当では販売店様より器具の発注や商品についての質問、在庫管理、御見積の作成など短時間であらゆる業務をこなす必要がある為、常に作業中には次の作業はどのように処理を進めていこうかと頭の中で考えています。一つのミスが販売店様の、そして最終的には消費者の方々への迷惑につながる為、スピードそして正確性を意識して業務に取り組んでいます。

先輩社員
の声

株式会社りゅうせきフロントライン
情報通信事業部

福西 莉子 京都外国語大学
外国語学部 英米語学科



Q 現在の仕事内容は

A 米軍基地内にあるauショップのスタッフとして、英語を使って新規契約・機種変更・解約等が主な仕事です。

Q 入社のかっけは

A 私は沖縄の暖かい気候に惹かれてIターンで入社しました。りゅうせきとの出会いは大阪で開催された企業説明会です。多角経営とジョブローテーションで幅広く知識と経験が身につく働き方と、変化に挑戦し続ける社風が決め手となりました。研修でいろんな部署をまわりましたが、先輩社員の人の良さも魅力の一つです！

Q 就活生へのアドバイス

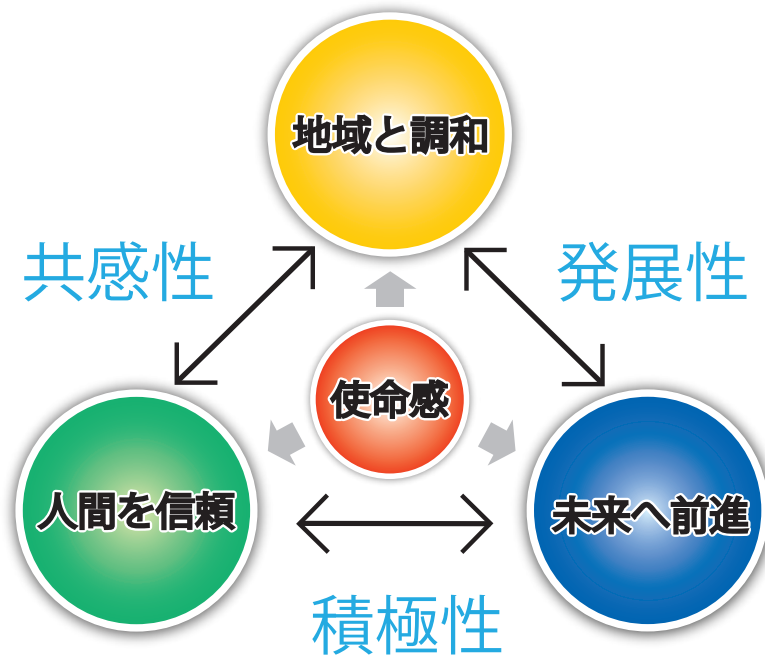
A コロナウイルスの影響で合同説明会やイベントの中止など、就活が困難な状況かと思います。しかしオンライン説明会や面接によって、時間や費用面で受ける企業や説明会が増えたメリットもあります。私は京都に住んでいましたが、沖縄の企業に挑戦することができました！大変な時期かと思いますが1人ではないので、たくさん周りの大人や友人を頼ってくださいね。自分自身が納得できる進路決定ができるよう、心から応援しています！

Q 仕事の中で成長したこと
成長を感じた瞬間は

A 英語スキルと提案力です。基地内勤務になった時は、大学で英語を学んだものの全く聞き取れなかったです(笑)働いているうちにリスニングやスピーキングが成長したと感じました。TOEICの点数も学生時代よりも100点以上アップしましたよ！また、携帯ショップは様々な機種やプランがあるので、お客様の生活スタイルや好みをヒアリングしてニーズを引き出し、一人ひとりに最適なモノを提案するスキルが身につきました。

企業精神 (りゅうせきマインド)

- 地域と調和** りゅうせきは、豊かで楽しい人間生活に貢献し、地域社会との共感をつちかう企業を目指します。
- 人間を信頼** りゅうせきは、人の幸せと情熱を応援し、人と人との良い関係をきづく企業を目指します。
- 未来へ前進** りゅうせきは、新たな価値の発見とその実現に挑戦し、絶えず次の時代へ発展する企業を目指します。



りゅうせきは、「地域」・「人」・「未来」を考え、沖縄県の発展に寄与することが企業理念です。



りゅうせきネットワーク会議

〒901-2123 沖縄県浦添市西洲2-2-3
TEL.098-875-5000 FAX.098-875-0270

